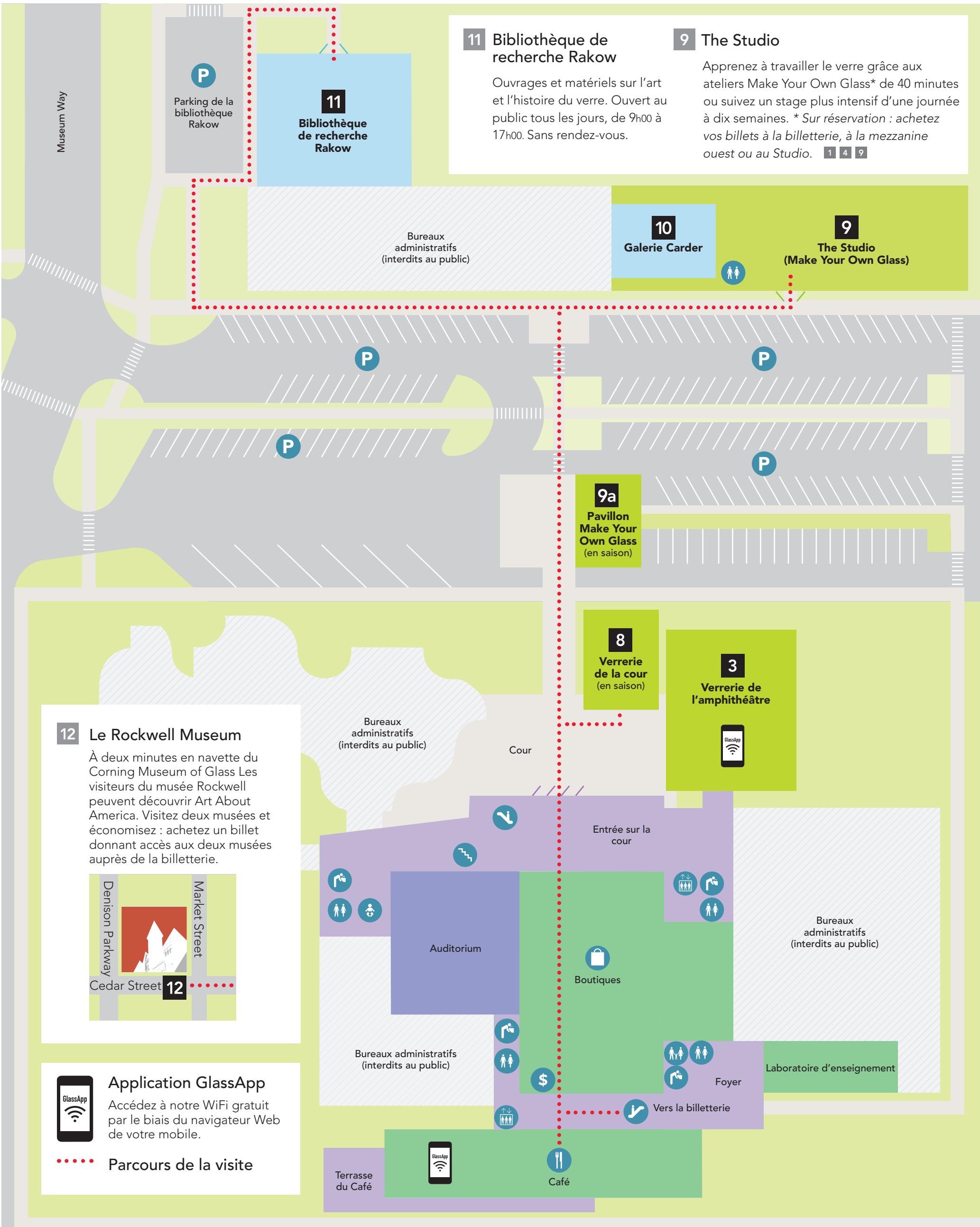


CORNING MUSEUM OF GLASS

Ouvert tous les jours de 9h00 à 17h00, Ouvert jusqu'à 20h00 du week-end de Memorial Day jusqu'au weekend du Labor Day compris. Billets valables pendant 2 jours consécutifs.



11 Bibliothèque de recherche Rakow
Ouvrages et matériels sur l'art et l'histoire du verre. Ouvert au public tous les jours, de 9h00 à 17h00. Sans rendez-vous.

9 The Studio
Apprenez à travailler le verre grâce aux ateliers Make Your Own Glass* de 40 minutes ou suivez un stage plus intensif d'une journée à dix semaines. * Sur réservation : achetez vos billets à la billetterie, à la mezzanine ouest ou au Studio. 1 4 9

12 Le Rockwell Museum
À deux minutes en navette du Corning Museum of Glass Les visiteurs du musée Rockwell peuvent découvrir Art About America. Visitez deux musées et économisez : achetez un billet donnant accès aux deux musées auprès de la billetterie.



Application GlassApp
Accédez à notre WiFi gratuit par le biais du navigateur Web de votre mobile.
..... Parcours de la visite

NIVEAU INFÉRIEUR

- La prise de photos est autorisée, sauf indication contraire.
- La prise de photos avec flash ou trépied est interdite. Il est strictement interdit de prendre des photos dans un but commercial.
- Les perches à selfie sont interdites dans le musée.
- Il est interdit de toucher les œuvres d'art.

- 3** Verrerie de l'amphithéâtre
- 8** Verrerie de la cour
- 9** The Studio / Make Your Own Glass
- 9a** Pavillon Make Your Own Glass
- 10** Galerie Carder
- 11** Bibliothèque de recherche Rakow
- 12** Rockwell Museum (Voir encadré)
- Toilettes
- Espace change bébé
- Toilettes familiales
- Boutiques
- Ascenseur
Tous les niveaux du musée sont accessibles par ascenseur.
- Escalier
- Navette
- Distributeur automatique de billets
- Escalateur
- Fontaine d'eau potable
- Sortie